

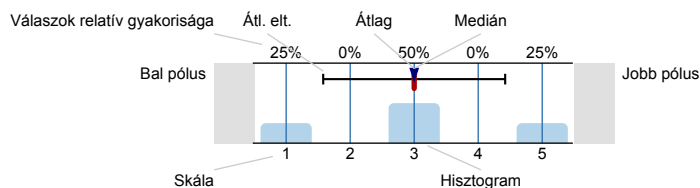
Dr. Szűcs Edit

Doktorandusz elégedettségének vizsgálata_Petrányi Gyula Doktori Iskola (
Válaszadók száma = 22

Felmérés eredmények

Jelmagyarázat

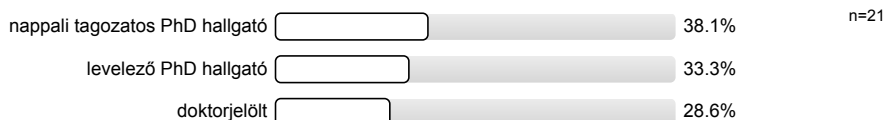
Kérdésszöveg



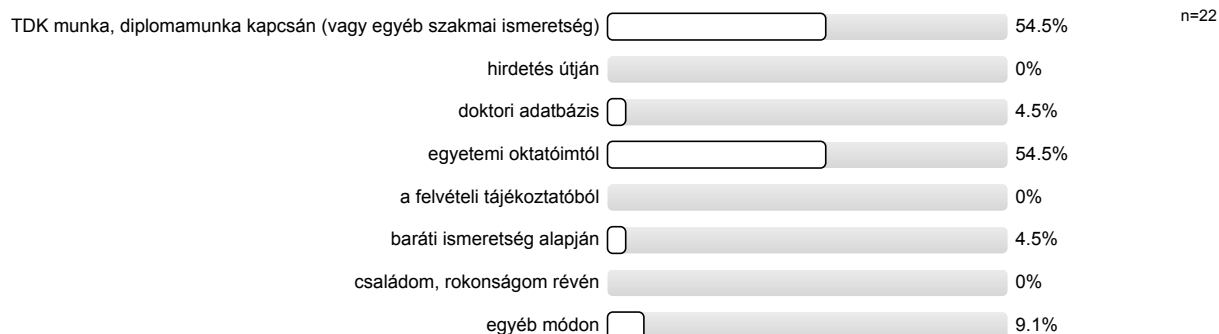
1.

Doktori Iskolánk kiemelt figyelmet fordít hallgatóink véleményére!
Kérjük kérdőívünk kitöltésével segíts a Doktori Iskola munkáját!

1.2) Jelenlegi státusza:

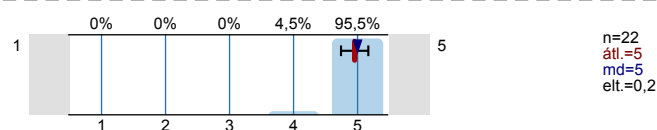


1.6) Honnan szerzett először tudomást az Ön által választott doktori iskoláról (kutatóhelyről)? (Több választ is megjelölhet.)

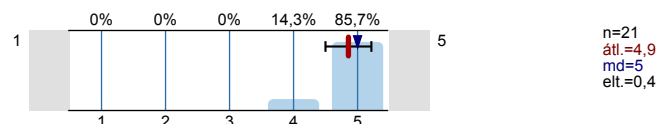


Az alábbiak mennyiben jelentettek motivációs tényezőt az Ön számára a doktori képzésbe történő jelentkezéskor? Értékelje ezek fontosságát 1-től 5-ig! (1 - nem fontos; 5 – nagyon fontos)

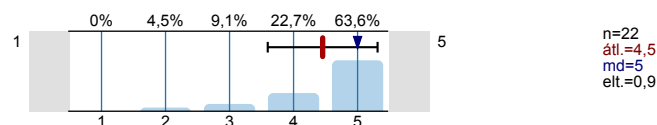
1.9) Szakmai érdeklődés



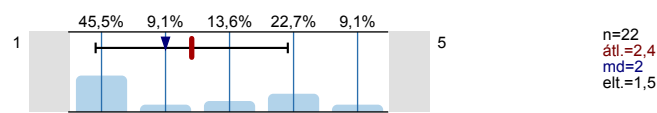
1.10) Kutatási lehetőségek



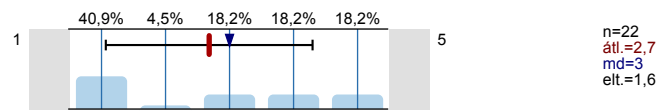
1.11) Szakmai - tudományos karrier lehetősége



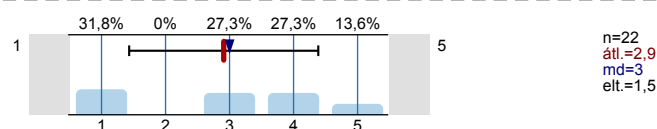
1.12) Hallgatói évek meghosszabbítása



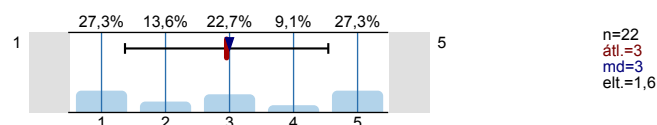
1.13) A képzés során kapható hallgatói juttatások



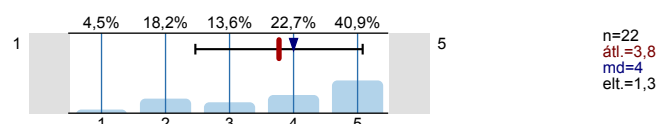
1.14) Külföldi ösztöndíj-lehetőségek



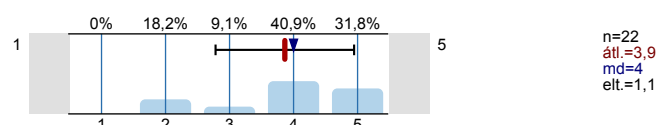
1.15) Későbbi külföldi munkavállalás lehetősége



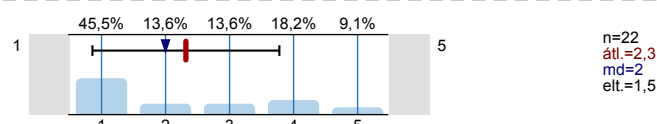
1.16) A PhD fokozat későbbi anyagi haszna



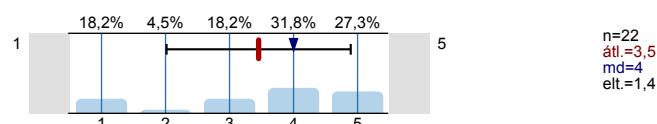
1.17) Munkahelyi elvárások



1.18) Családi elvárások

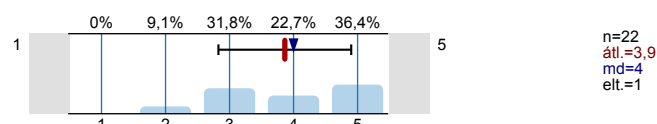


1.19) A PhD fokozat a felsőoktatásban való elhelyezkedés feltétele

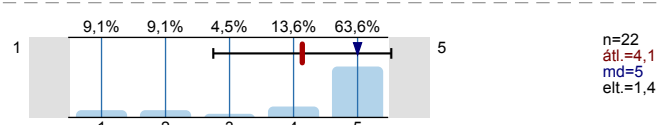


Amikor arról döntött, hogy doktori tanulmányokat folytat, milyen megfontolásból döntött jelenlegi doktori iskolája mellett? Kérjük, értékelje a felsorolt tényezők fontosságát! (1 - nem fontos; 5 – nagyon fontos)

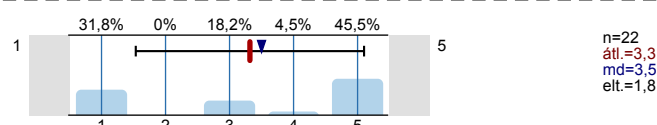
1.20) Intézmény közelsége (lakóhelyhez, munkahelyhez)



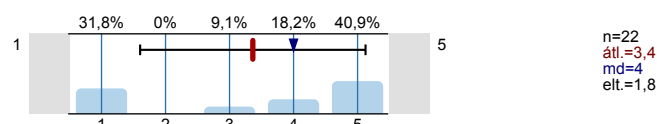
1.21) Egyetemi oktatóim ajánlása



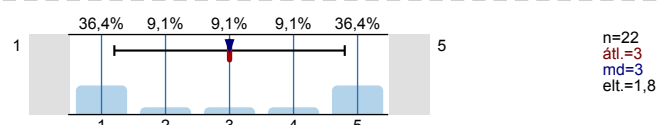
1.22) Korábbi szakmai kapcsolat (TDK munka, diplomamunka) miatt.



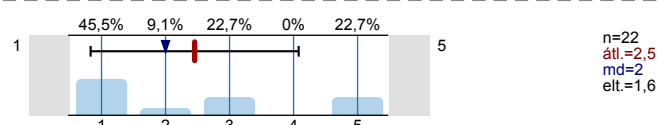
1.23) Ebben az intézményben szereztem diplomát.



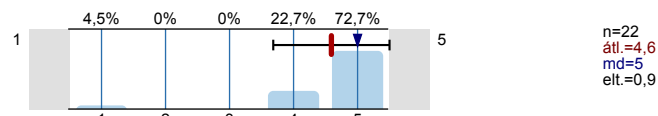
1.24) Már előzetesen volt ismeretségem a doktori iskola oktatói között.



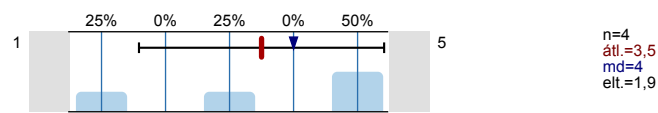
1.25) Már előzetesen volt ismeretségem a doktori iskola doktoranduszai között.



1.26) Kutatási téma miatt.



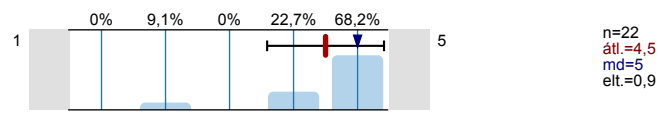
1.27) Egyéb



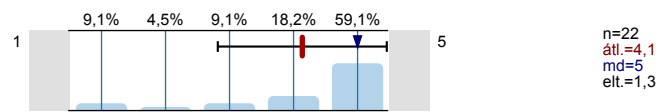
Amennyiben korábban már töltött ki ilyen kérdőívet, az alábbi kérdések esetében térjen ki az előző kitöltés óta tapasztalt esetleges változásokra is!

**Elégedettség a doktori képzés körülményeivel.
(1- egyáltalán nem; 5-teljes mértékben)**

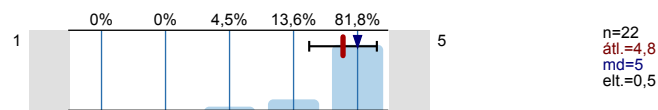
1.29) Elégedett-e a kutatóhely színvonalával, nemzetközi elismertségével?



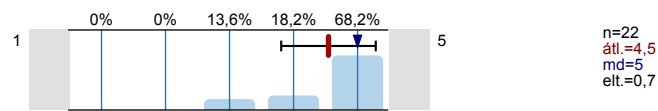
1.30) Elégedett-e a kutatóhely (ahol a tényleges munkát végzi) infrastruktúrájával?



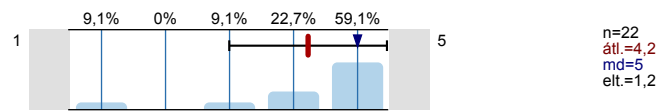
1.31) Véleménye szerint elegendő segítséget, irányítást kap-e a témavezetőjétől?



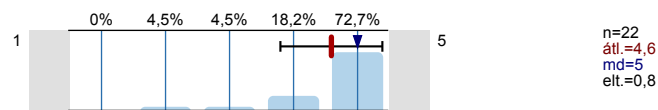
1.32) Véleménye szerint elegendő segítséget, irányítást kap-e a más oktatótól?



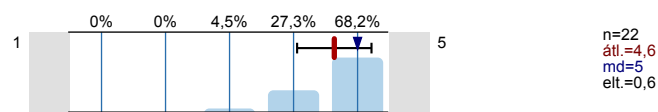
1.33) Elégedett-e a doktori képzésben meghirdetett kurzusokkal?



1.34) Elégedett-e az doktori iskola adminisztráció működésével?

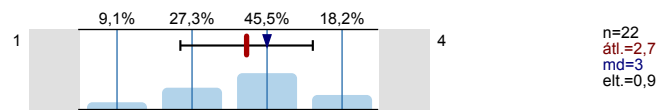


1.35) Elégedett-e a doktori iskolán belüli információ áramoltatással, tájékoztatással?

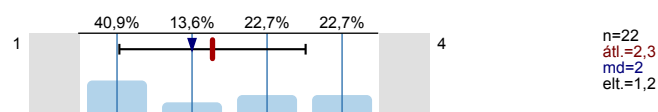


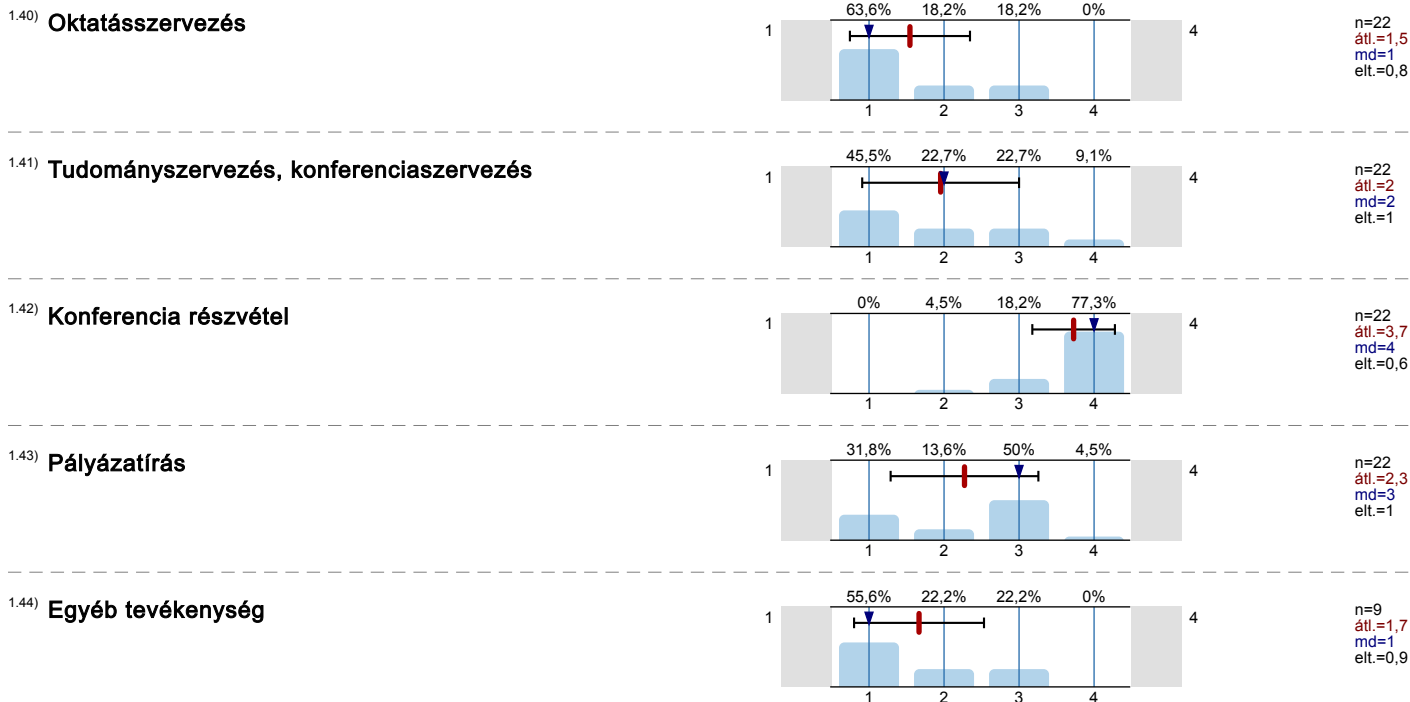
Mennyire határozottan követeli meg doktori iskolája (ill. ezen belül az aktuális kutatóhely/intézet) Öntől az alábbi tevékenységek végzését?
(1 – egyáltalán nem kell megtennem, 2 - nem várják el kifejezetten, 3 – elvárják, 4 – nagyon határozottan elvárják)

1.38) Az értekezés témájához nem kapcsolódó kutatási tevékenység



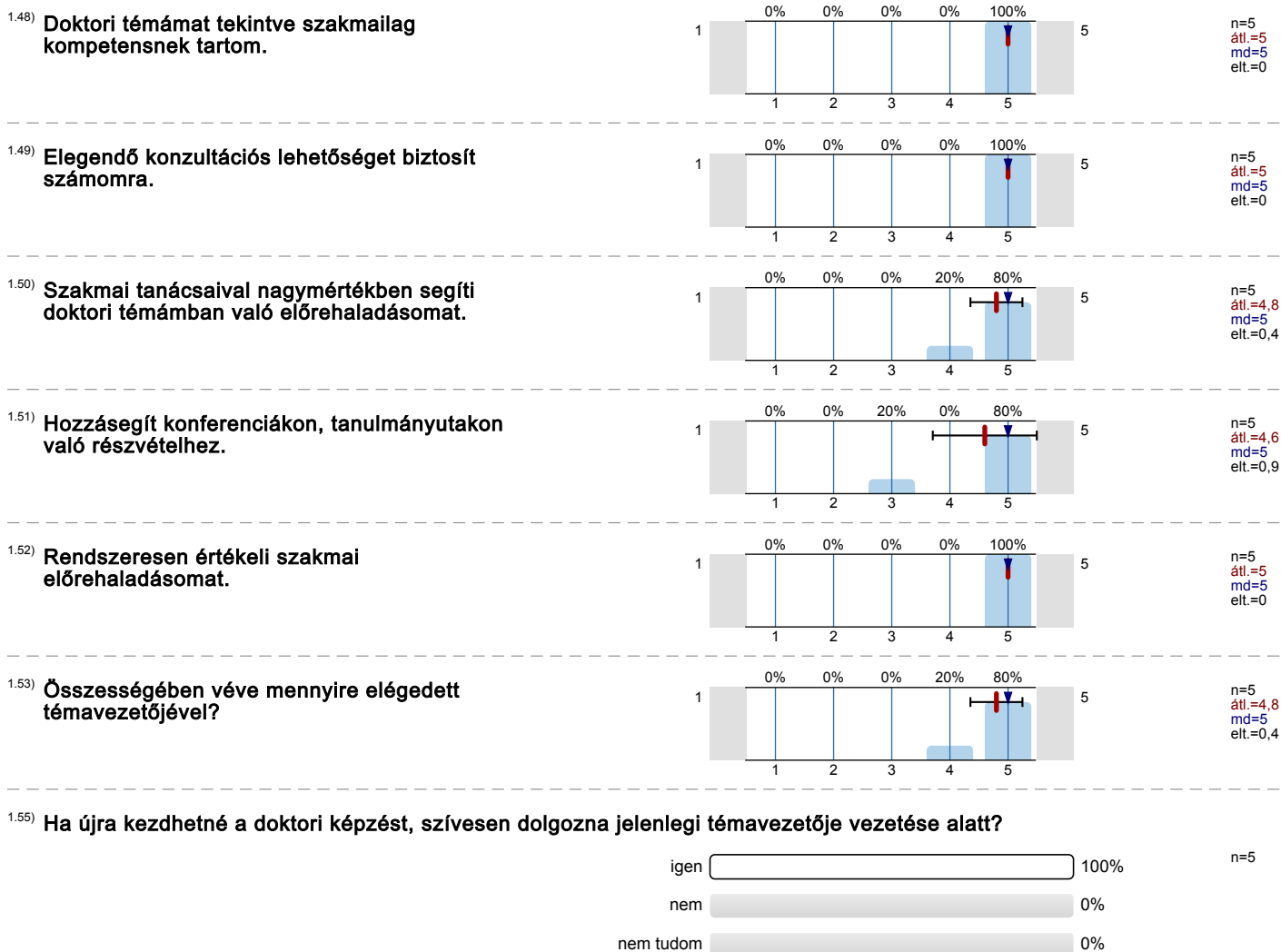
1.39) Oktatási tevékenység





Mennyire elégedett témavezetőjével? Kérjük, értékelje 1-től 5-ig az alábbiakat!
 nem megfelelő; 5- tökéletesen megfelelő

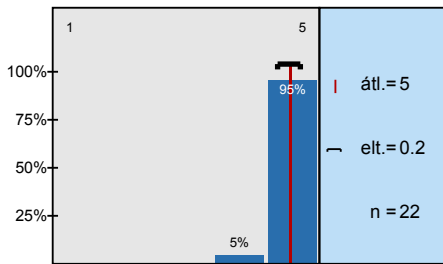
1- egyáltalán



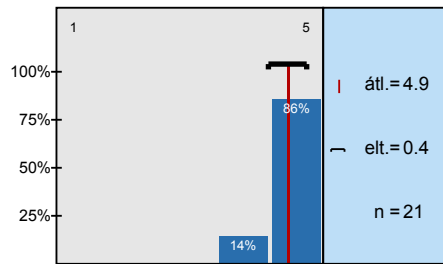
Köszönjük válaszát!

Hisztogram skálázott kérdésekhez

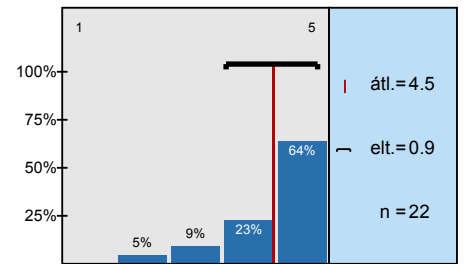
Szakmai érdeklődés



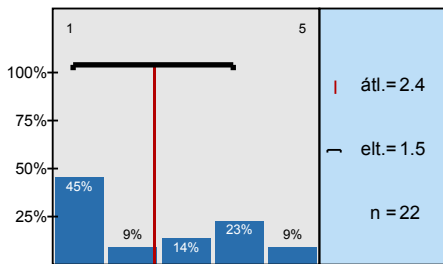
Kutatási lehetőségek



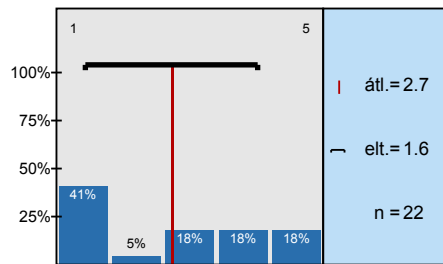
Szakmai - tudományos karrier lehetősége



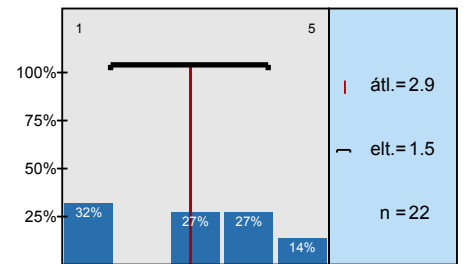
Hallgatói évek meghosszabbítása



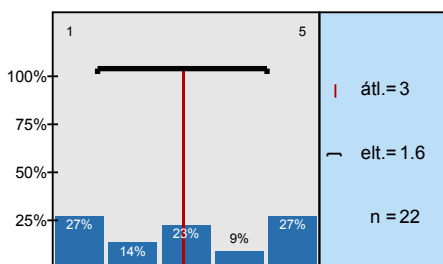
A képzés során kapható hallgatói juttatások



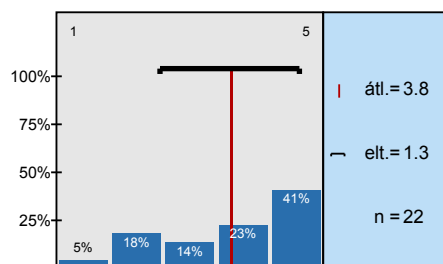
Külföldi ösztöndíj-lehetőségek



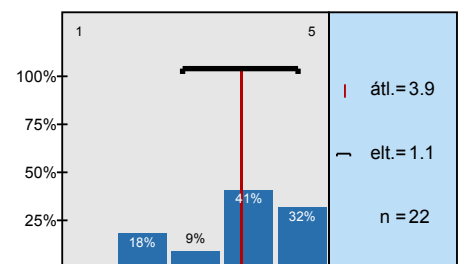
Későbbi külföldi munkavállalás lehetősége



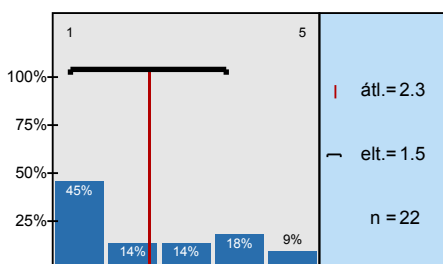
A PhD fokozat későbbi anyagi haszna



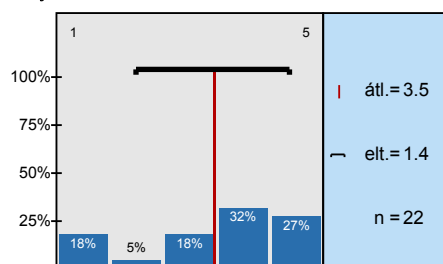
Munkahelyi elvárások



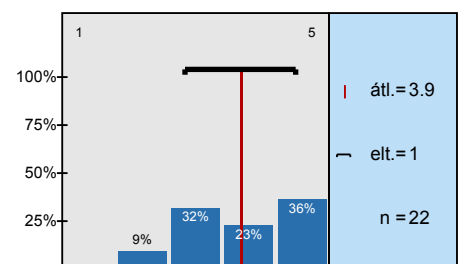
Családi elvárások



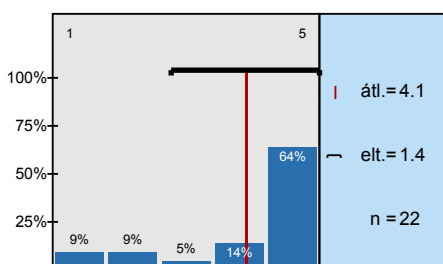
A PhD fokozat a felsőoktatásban való elhelyezkedés feltétele



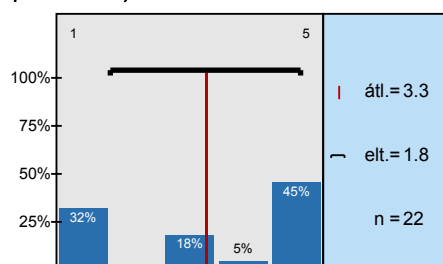
Intézmény közelsége (lakóhelyhez, munkahelyhez)



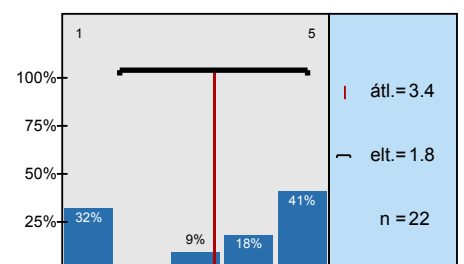
Egyetemi oktatóim ajánlása



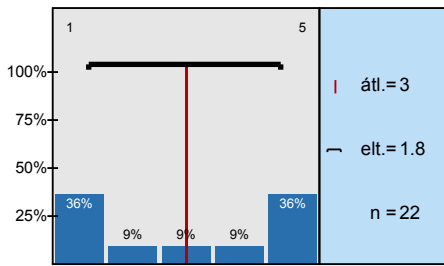
Korábbi szakmai kapcsolat (TDK munka, diplomamunka) miatt.



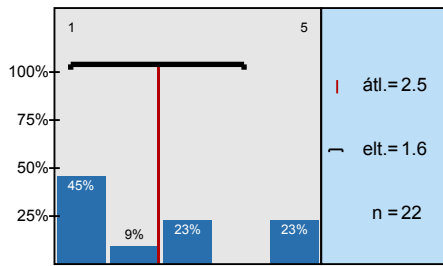
Ebben az intézményben szereztem diplomát.



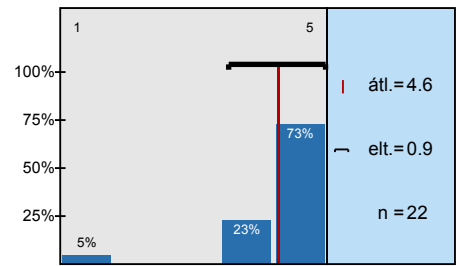
Már előzetesen volt ismeretűm a doktori iskola oktatói között.



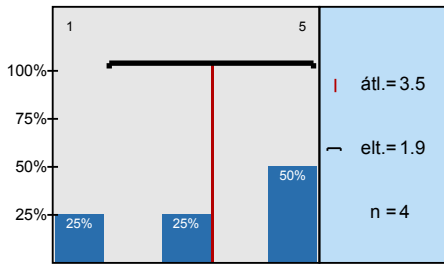
Már előzetesen volt ismeretűm a doktori iskola doktoranduszai között.



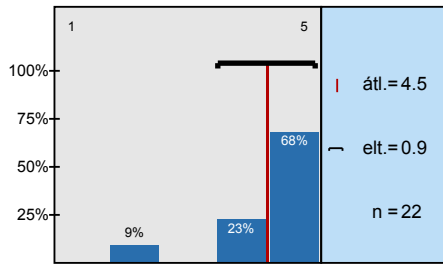
Kutatási téma miatt.



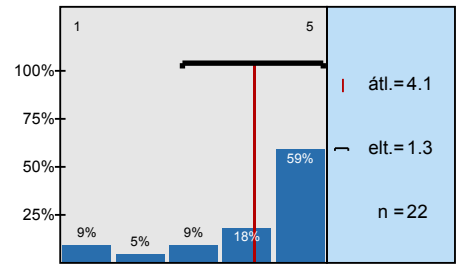
Egyéb



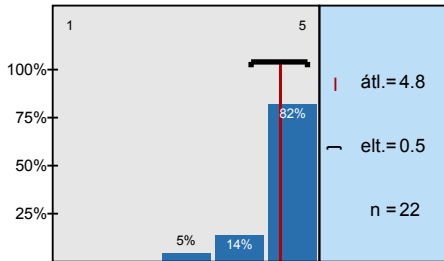
Elégedett-e a kutatóhely színvonalával, nemzetközi elismertségével?



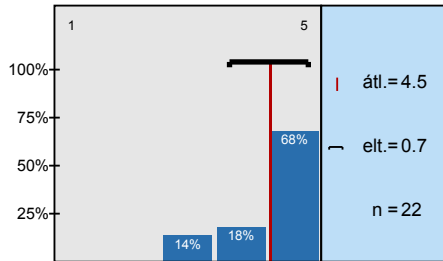
Elégedett-e a kutatóhely (ahol a tényleges munkát végzi) infrastruktúrájával?



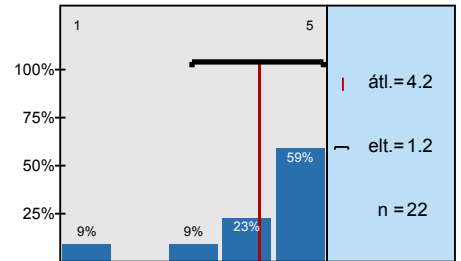
Véleménye szerint elegendő segítséget, irányítást kap-e a témavezetőjétől?



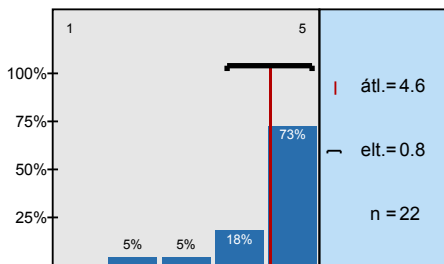
Véleménye szerint elegendő segítséget, irányítást kap-e a más oktatótól?



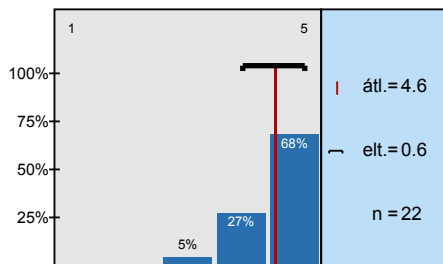
Elégedett-e a doktori képzésben meghirdetett kurzusokkal?



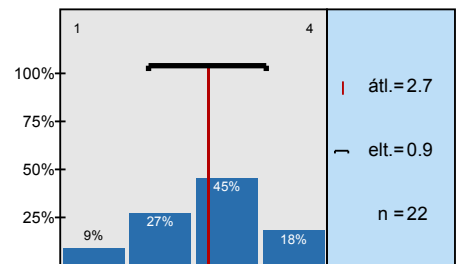
Elégedett-e az doktori iskola adminisztráció működésével?



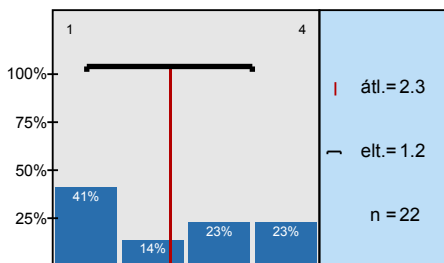
Elégedett-e a doktori iskolán belüli információ áramlattással, tájékoztatással?



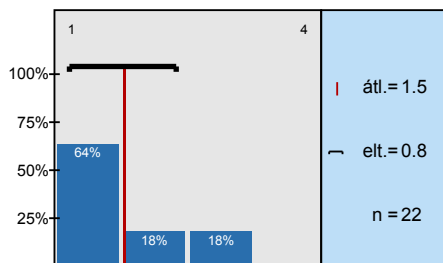
Az értekezés témájához nem kapcsolódó kutatási tevékenység



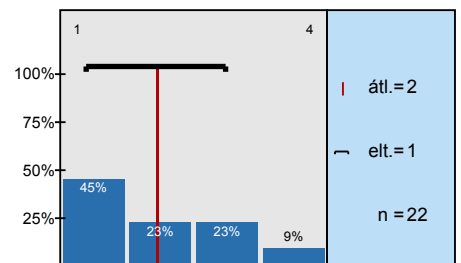
Oktatási tevékenység



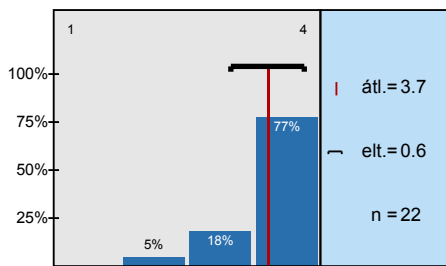
Oktatásszervezés



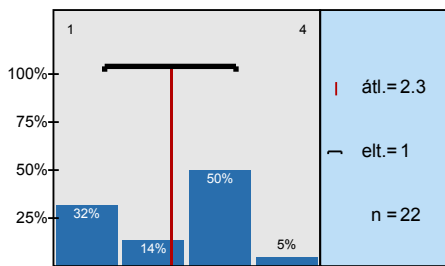
Tudományszervezés, konferenciaszervezés



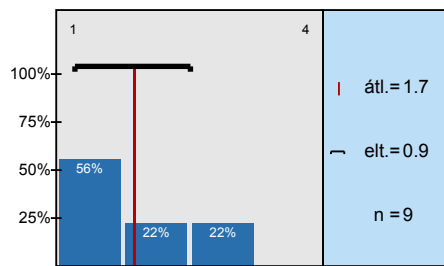
Konferencia részvétel



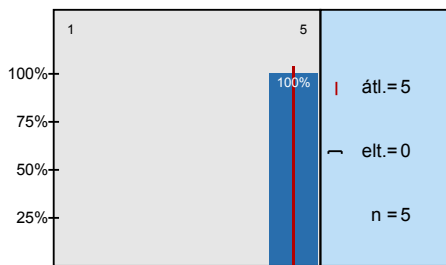
Pályázatírás



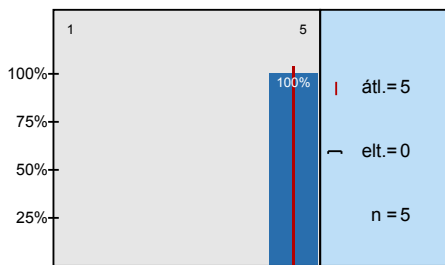
Egyéb tevékenység



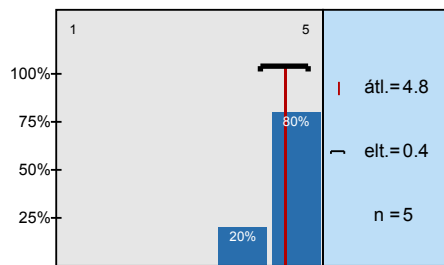
Doktori témát tekintve szakmailag kompetensnek tartom.



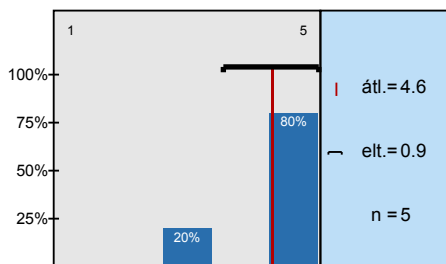
Elegendő konzultációs lehetőséget biztosít számomra.



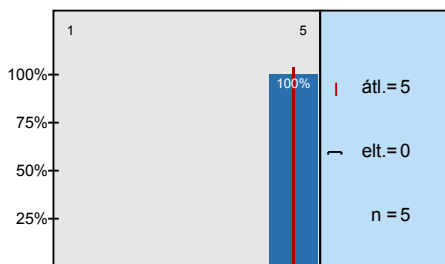
Szakmai tanácsaival nagymértékben segíti doktori témámban való előrehaladásomat.



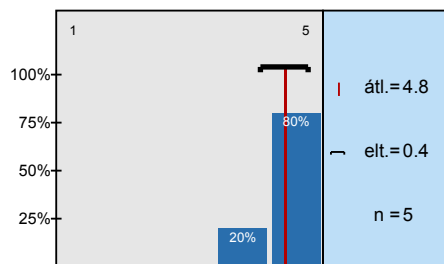
Hozzásegített konferenciákon, tanulmányutakon való részvételhez.



Rendszeresen értékeli szakmai előrehaladásomat.



Össességében véve mennyire elégedett témavezetőjével?

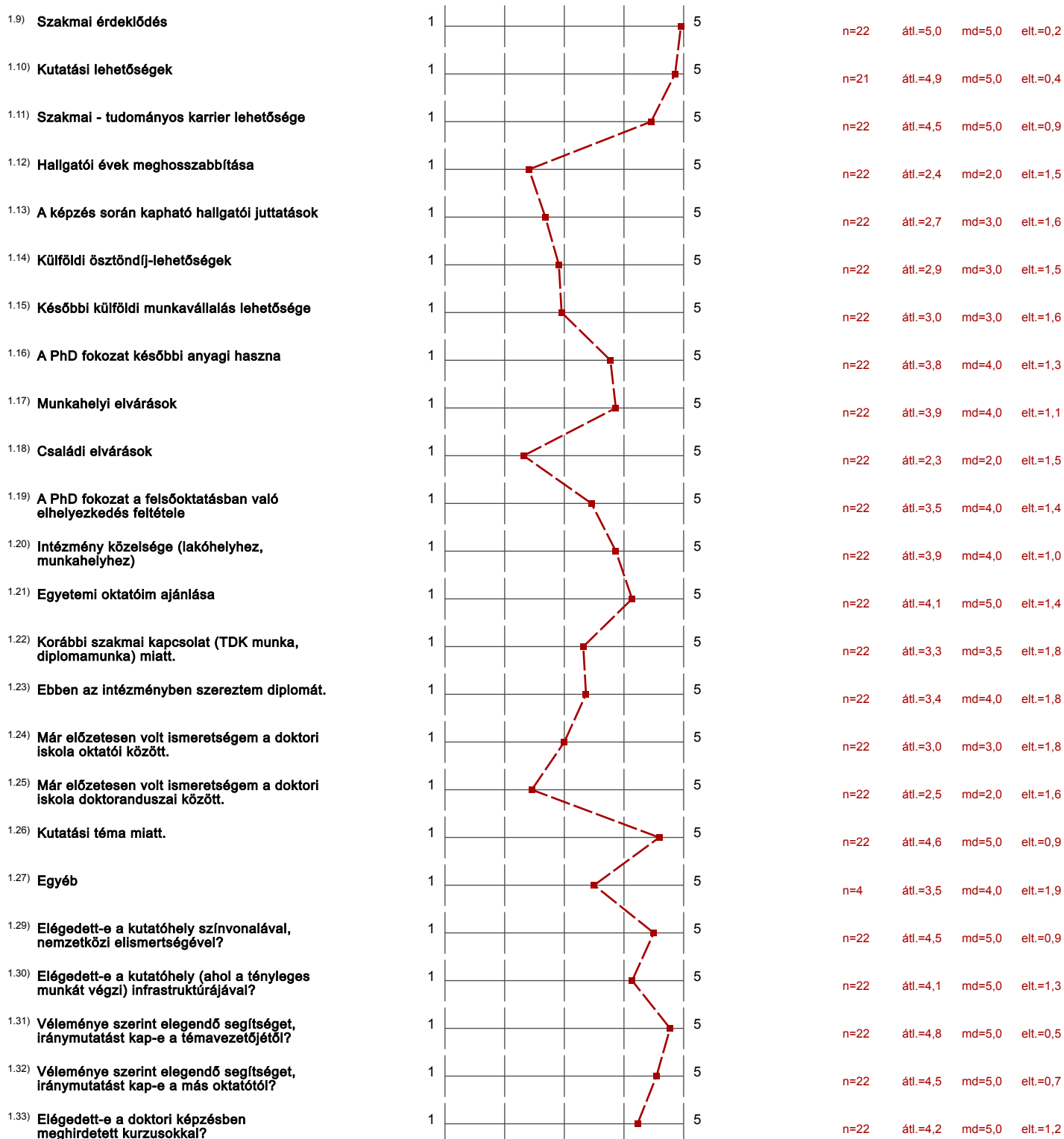


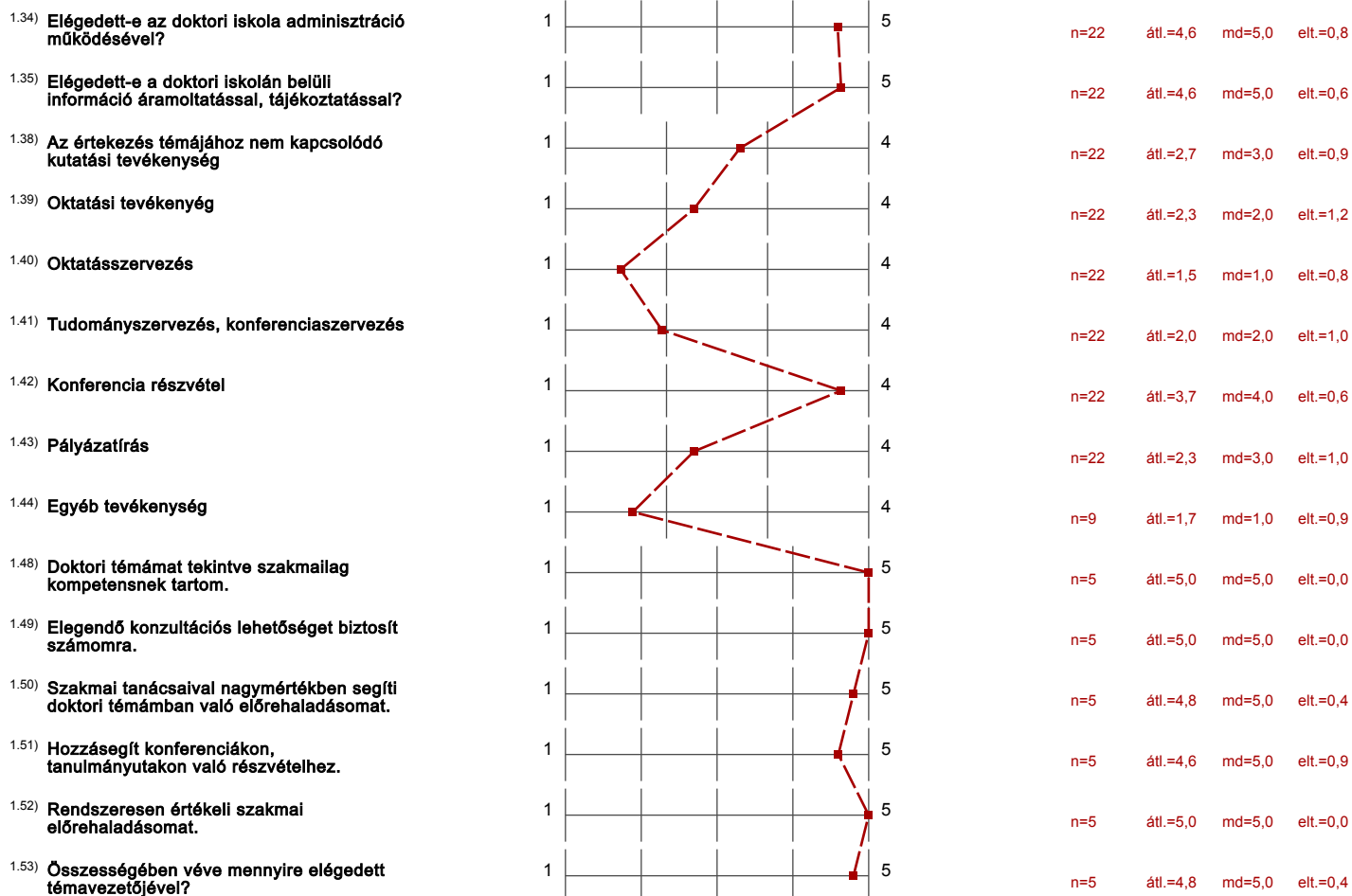
Profil

Alegység: Debreceni Egyetem
 Tanár neve: Dr. Szűcs Edit
 Kurzus neve: Doktorandusz elégedettségének vizsgálata_Petrányi Gyula Doktori Iskola
 (A felmérés neve)

A profilvonalban használt értékek Átlag

1.





Hozzászólások jelentése

1.

1.1) **Melyik évben kezdte a PhD képzést?**

- 2012 (2 előfordulás)
- 2015 (2 előfordulás)
- 2016 (6 előfordulás)
- 2018 (6 előfordulás)
- 2019 (4 előfordulás)
- 2020 (2 előfordulás)

1.3) **Abszolutórium megszerzésének (ha még nincs, akkor a tervezett) éve**

- 2015 (2 előfordulás)
- 2019 (4 előfordulás)
- 2020 (2 előfordulás)
- 2021 (2 előfordulás)
- 2022 (5 előfordulás)
- 2023 (4 előfordulás)
- 2024 (2 előfordulás)

1.4) **Tervei szerint mely évben nyújtja be értekezését?**

- 2020 (2 előfordulás)
- 2021 (10 előfordulás)
- 2022 (4 előfordulás)
- 2023 (3 előfordulás)
- 2024
- 2025

1.5) **Töltött már ki korábban hasonló kérdőívet? Ha igen, mely évben?**

- 2019 (3 előfordulás)

1.7) **Ha a hirdetés útján válaszopciót is bejelölte, kérjük a hirdetés módját írja le:**

- PhD felvételi szóbeli elbeszélgetésen

1.28) **Milyen egyéb tényezők befolyásolták a választását**

- Mindenképpen az egyetemen akartam maradni.

1.36) **Ha korábban már töltött ki ilyen kérdőívet, az azóta eltelt időben változott-e a véleménye a fenti kérdésekkel kapcsolatban (tapasztalt javulást, romlást és ha igen, mely területeken)?**

- NA
- Nem változott.

- Nem, hasonlóan ítélem meg a jelenlegi helyzetet.

1.37) **Kérjük, írja le – az Ön véleménye szerint – mi okozza a három legjelentősebb problémát a doktori képzésben?**

- -Anyagi forrás hiánya a kutatáshoz
-Kapcsolatok hiánya
-Nemzetközi kapcsolatok hiánya
- -keveslem a doktori iskola saját kurzusainak a számát
-anyagii juttatás alacsony
- -munkaidő összeegyeztetése a kötelező kurzusokkal levelező képzésen
-kis számú kurzus meghirdetése
- -nincs elég tárgy meghirdetve a doktori iskolán belül, így nehéz olyan tárgyakat teljesíteni, ami kapcsolódik a témához.
-alacsony anyagi juttatás
-hallgatók motiválása nem megfelelő
- 1. Publikálás nehézsége
2. Egyéb teendők előre rangsorolása.
3. Vezetői döntések.
- Kevés szakmába vágó tantárgyat hirdetnek, (saját kutatási témára gondolok), az alap tantárgyakat nem hirdették még meg.
- Kevés visszajelzés témavezetői, oktatói részről.
Anyagi vonzatok a kutatások finanszírozására.
Bizonytalanság; tervezés hosszútávra nem mindig lehetséges.
- NA
- Nem találkoztam eddig semmilyen problémával a doktori képzés során.
- Nem ütköztem problémába a doktori képzésem során.
- Nincs problémám a doktori képzéssel.

1.45) **Milyen egyéb tevékenységeket követel meg a doktori iskolája?**

- NA
- Nem követel meg egyéb tevékenységet.

1.56) **Váltott-e témavezetőt a doktori képzés kezdete óta? Ha igen, mely okok vezettek a témavezetőváltáshoz? Történt-e egyidejűleg doktori téma, ill. doktori iskola váltás?**

- Igen, váltottam. Egyidejűleg történt doktori téma és doktori iskola váltás. Komplex okok, rosszul választott motivációs stratégia a témavezető részéről.
- Nem
- Társtémavezetőm lett, mivel a kutatási tevékenységem indokolja a kettős témavezetést, emiatt egy minimális doktori téma változtatást is szükséges volt eszközölni.
- Témavezető váltás történt, haláleset miatt.
- nem